



ДЕРЖАВНИЙ

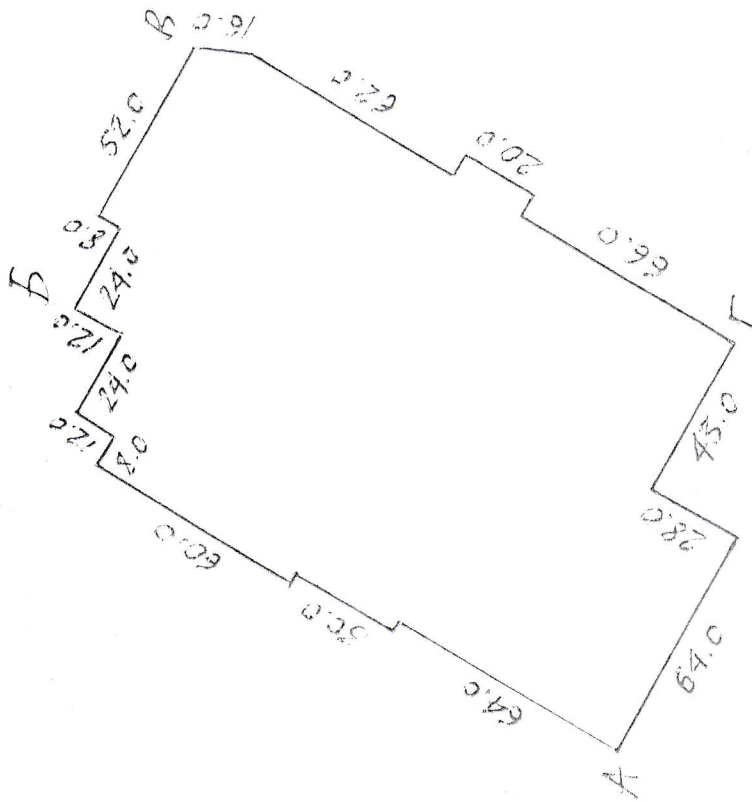
А К Т

на право постійного
користування землею

52 30.10.19

ПЛАН ЗОВНІШНІХ МЕЖ

ЗЕМЛЕКОРИСТУВАННЯ



ОПИС МЕЖ
Від А до Б. *Метрична зручність, довж. 107.*

• Б до В. *Метрична зручність.*

• В до Г. _____

• Г до А. _____

Масштаб 1:

Мухоморова
(підпис)
Інженер-землепорядник
Ред. Мухоморова
(підпис)

КРАМАТОРСКИЙ ГОРОДСКОЙ СОВЕТ НАРОДНЫХ ДЕПУТАТОВ

Р Е Ш Е Н И Е

от 14.07.92г.
г.Краматорск

О перераспределении земельных участков и выделении земли

В целях создания более благоприятных условий для развития производства, малого бизнеса, сельскохозяйственного производства и руководствуясь статьями 10, 17, 103 Земельного Кодекса Украины,

городской Совет народных депутатов

Р е ш и л:

1. Подтвердить право постоянного пользования земельными участками:

1.1. Краматорскому пивоваренному заводу - 9,403 га, в т.ч. сансная территория - 5,310 га, инженерный цех пивзавода - 1,171га, цех переработки семян подсолнечника - 0,437га, цех безалкогольных напитков - 1,744га, проезды и разгрузочные площадки - 0,194га - на существующей территории предприятия.

1.2. Краматорскому мясоперерабатывающему заводу - 1,557га на существующей территории предприятия.

1.3. ПТУ № 42 - 18720,54м² - на существующей территории училища.

1.4. Тресту Доммашстрой - 163909,15м², в том числе: СУ "Тяжмашстрой" - 12939,10м², ДК треста - 3143,50м², СУ "Металлургстрой" - 4460,64м², СУ "Спецстрой" - 20760,90м², УПТК треста - 30129,25 м², административные здания - по ул.Б.Хмельницкого - 2048м², по ул.Мира - 1950м², стадион - 11435м², профилакторий - 3085м², ДК "Строитель" - 19,20м², учебный комбинат - 4304м², СУ "Строитель" - 1600м².

2. Приостановить право пользования земельными участками ХИМ "Краматорск", с его согласия, подтвердив право постоянного пользования ими за соответствующими предприятиями, ранее использовавшими землю по договору с ХИМ "Краматорск".

2.1. Малым предприятием "Строитель" - 1,5га в зоне санитарной защиты ИМЗ им.Луйбышева.

2.2. Кооперативом "Элизе" - 11,60га по ул.Вознесенского.

2.3. Малым предприятием "Раритет" - 1,31 и 3,52 га - территория авторинка и авт.стоянка на западной окраине г.Краматорска.

3. Приостановить право пользования земельными участками следующим предприятиями и организациями с их согласия, зачислением в состав земель завода: